

HAYRAPETYAN
PROJECTS

<https://haypro.am>

ԲՆԱԿԵԼԻ ՏԱՆ ԿԱՌՈՒՆՈՒՄ ԵՍԲԻԳԱՅԻՆ ՆԱԽԱԳԻԾ

ՀԱՍՏՆԵ՛Մ ԱՐԴ ԿՈՏԱՅՔ, ՀԱՄԱՅՆՔ ԱԲՈՎՅԱՆ ԳՅՈՒՂ ԱՌԻՆՑ 4. ՏԵՐՅԱՆ ԹԱՂԱՄԱՍԻ 4-ՐԴ ԾՈՂՈՆ 11/3 ՀՈՐԱՄԱՍ

ԲԱՑԱՏՐԱԳԻՐ

Տարածքը գտնվում է ՀՀ, Մարզ Կոտայք, համայնք Աբովյան գյուղ Առինջ Վ. Տերյան թաղամասի 4-րդ փողոց 11/3 հողամաս հասցեում: Էսքիզային նախագիծը կատարվել է անշարժ գույքի նկատմամբ իրավունքների պետական գրանցման N16012024-07-0164 վկայականի, պատվիրատու Գեորգի Կարապետյանի առաջադրանքի հիման վրա:

Տարածքը կառուցապատված չէ: Հողատարածքը ունի թեքություն:

Էսքիզային նախագծով նախատեսվում է տարածքում կառուցել մեկ կիսանկուղային և երկու վերգետնյա հարկերով բնակելի տուն:

Կիսանկուղային հարկում նախատեսվում է նախամուտք, վլացքի սենյակ, ավտոտնակ:

Առաջին հարկում նախատեսվում է հյուրասենյակ , խոհանոց , բաց պատժամբ , սանհանգույց , ելք դեպի բակ: Երկրորդ հարկում նախատեսվում է երեք ննջարան, սանհանգույց, բաց պատժամբ: Տանիքը նախատեսվում է հարթ, ներքին կազմակերպված ջրահեռացմամբ: : Ներքին հատակագծային լուծումները նախատեսվում են պատվիրատուի առաջադրանքի համաձայն՝ ապահովելով նորմատիվային պահանջները:

Բնակելի տունը նախատեսվում է երեսապատել բազալտե, տրավերտինե և տուֆե երեսապատման սալերով: Տարածքի սահմանագծով նախատեսվում է պարսպապատում: Կառուցապատումից ազատ տարածքներում նախատեսվում է բարեկարգում, կանաչապատում: Հարևան հողատարածքներից և գոյություն ունեցող կառույցներից հեռավորությունները նախատեսված են նորմատիվային պահանջներին համապատասխան:

Հղումներ

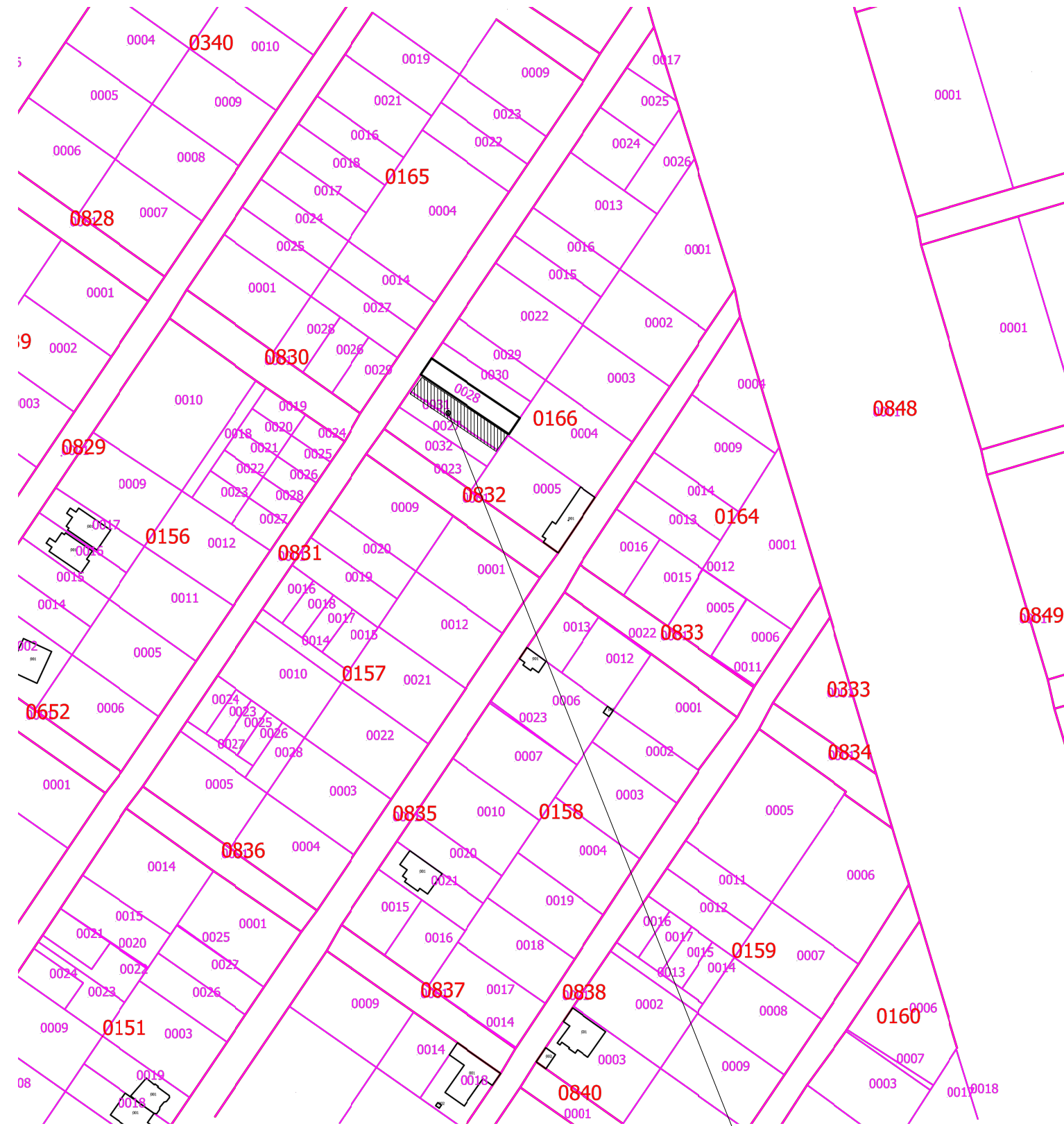
- ՀՀ Կառավարության 19 մարտի 2015թ. N 596-Ն որոշում
- ՀՀ Կառավարության 23 մարտի 2023թ. N 395-Ն որոշում
- ՀՀ Զաղաքաշինության Նախարարի 14 հոկտեմբերի 2014 թվականի N 263-Ն հրաման

ՏԵԽՆԻԿԱԿԱՆ ՑՈՒՑԱՆԻՇՆԵՐ

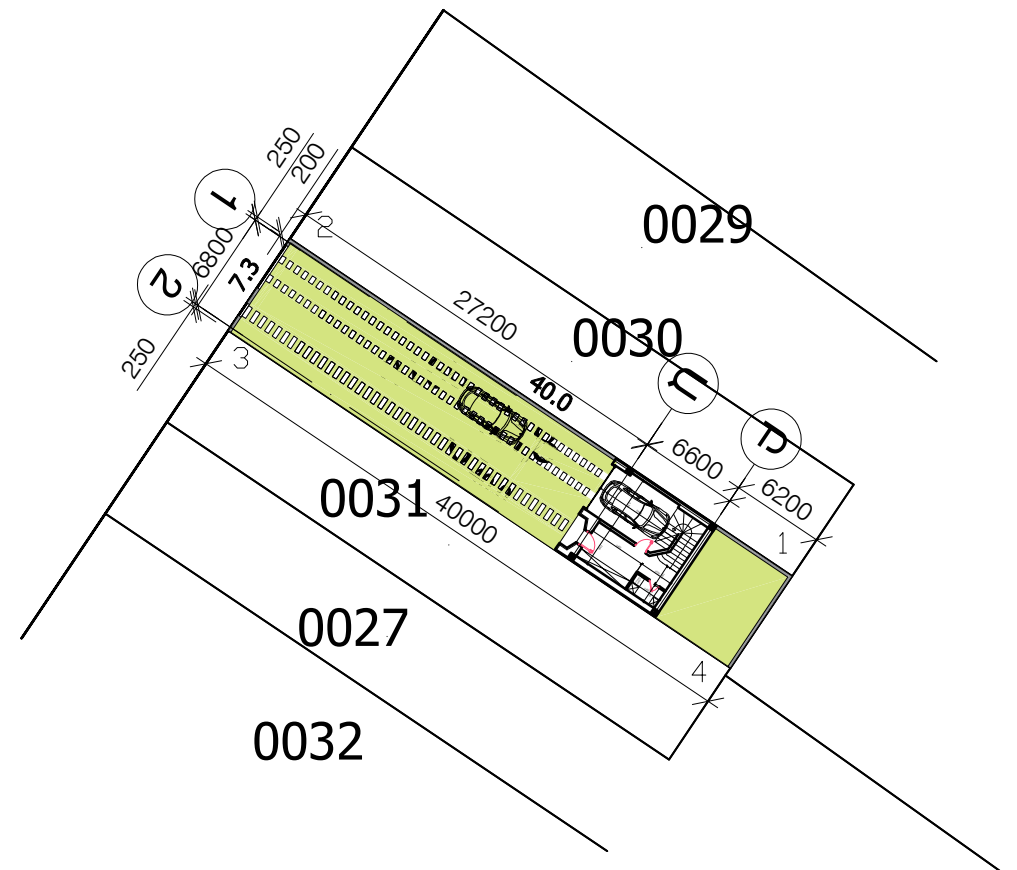
Հողատարածքի մակերեսը - 292քմ (0.0292 հա)

- -3.300 նիշում հարկի մակերեսը արտաքին պատի արտաքին եզրագծով - 56.9քմ
- 0.000 նիշում հարկի մակերեսը արտաքին պատի արտաքին եզրագծով - 64.8քմ
- +3.300 նիշում հարկի մակերեսը արտաքին պատի արտաքին եզրագծով - 73.5քմ
- **ԸՆԴՀԱՆՈՒՐ ՄԱԿԵՐԵՍԸ - 195.2քմ**

- Կառուցապատման մակերեսը ` 56.9քմ (19.4%)
- Կանաչ գոտի` 197.4քմ (67.6%)
- Անջրանցիկ մակերեսներ (մայթեր, սալահատակ, ճանապարհ)` 29.4քմ (10.2%)
- Պարիսպի մակերեսը - 8.3քմ (2.8%)

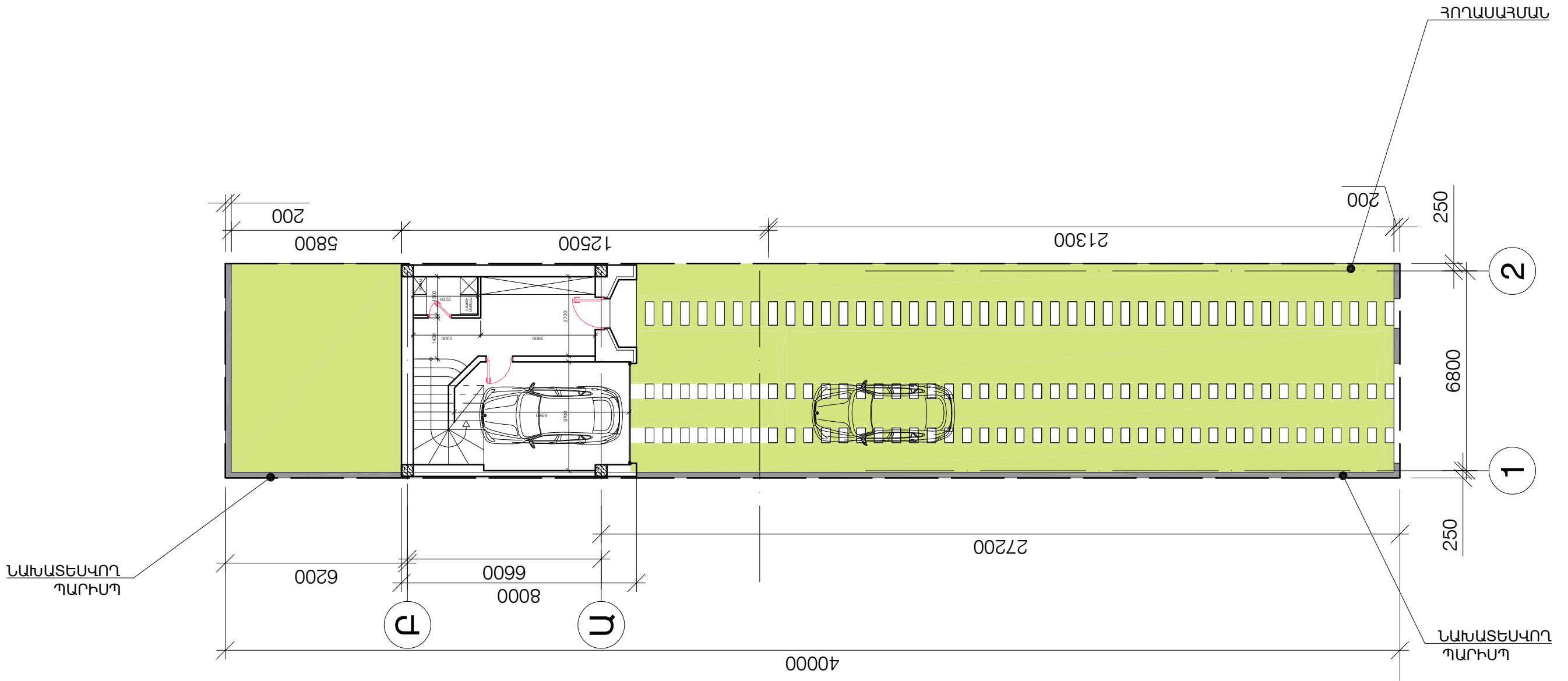


ՆԱԽԱԳԾԿՈՂ ՏԱՐԱԾԸ

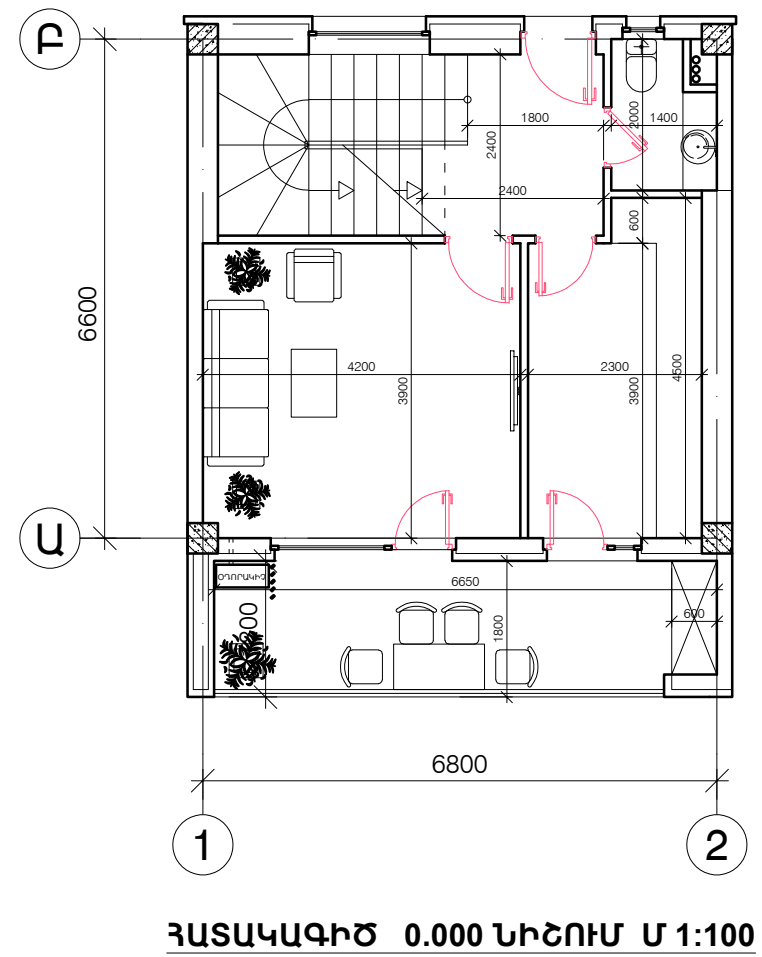
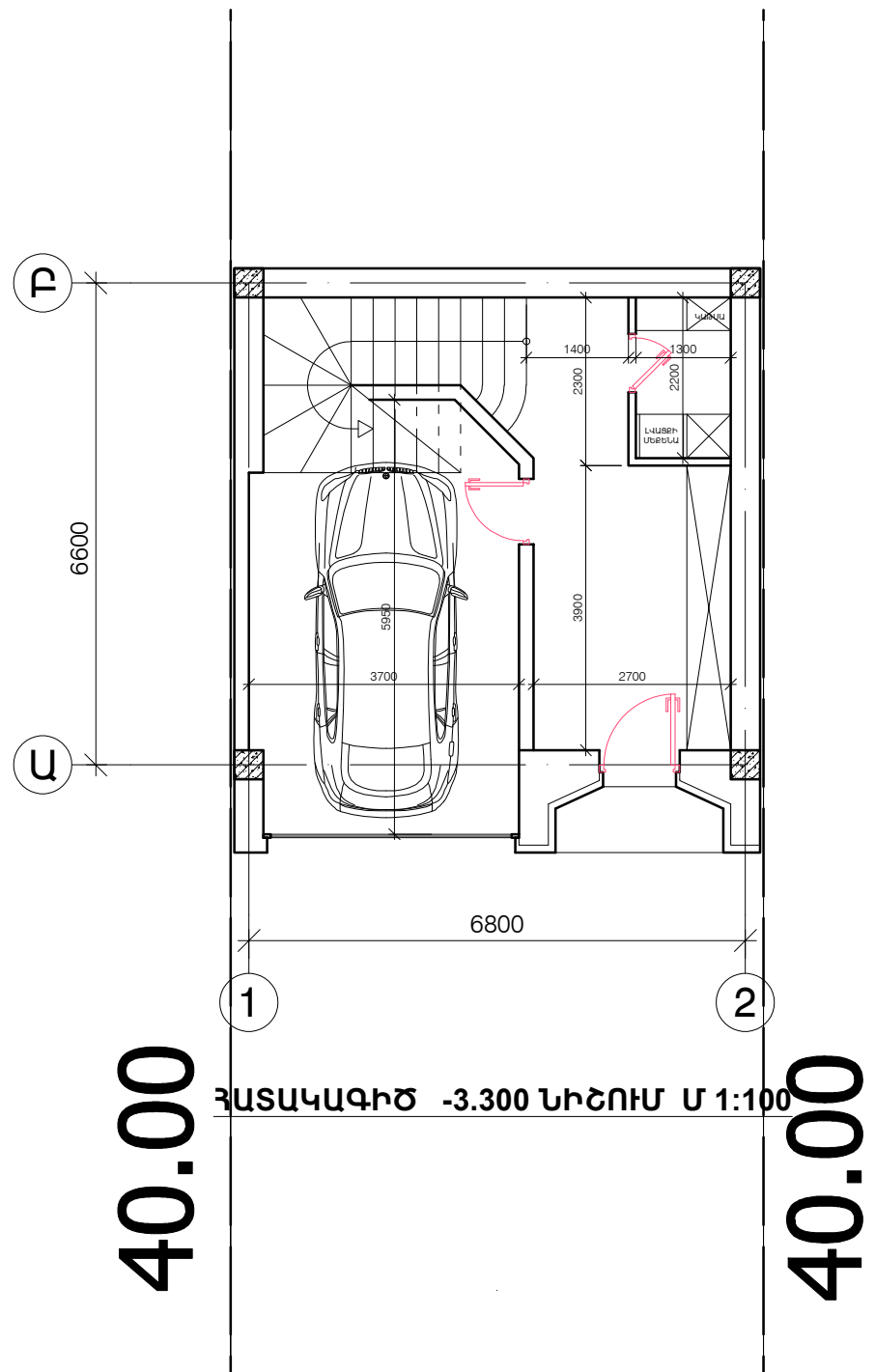


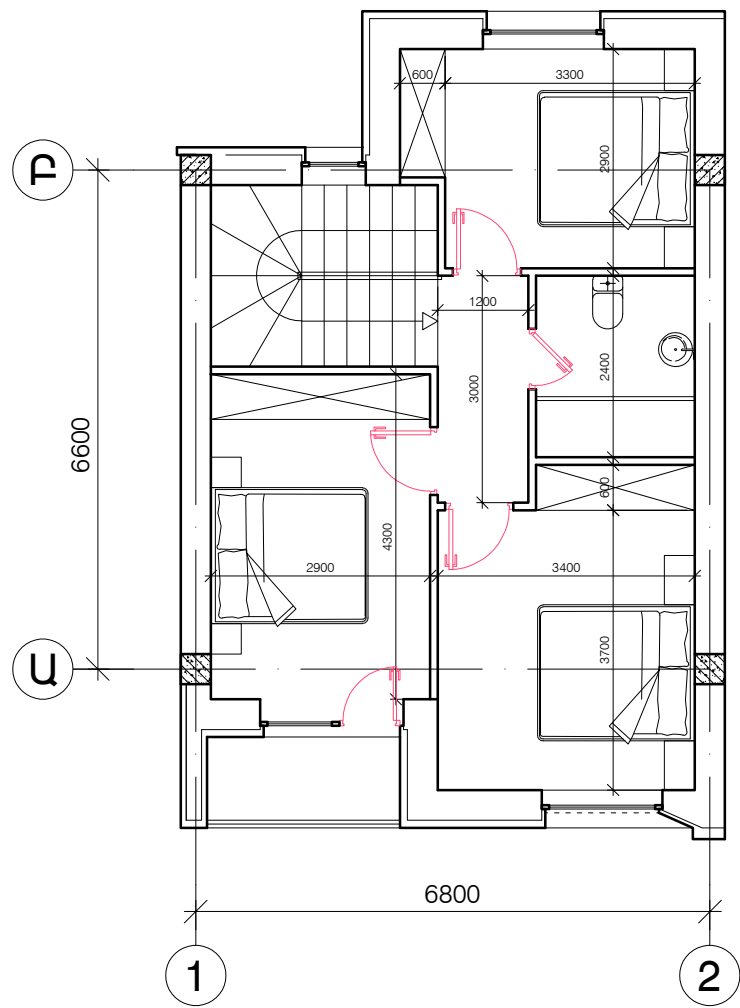
ԳԼԽԱԿՈՐ ՀԱՏԱԿԱԳԻԾ Մ 1:500

ՀՈՂԱՄԱՍԻ ԻՐԱԴՐԱԿԱՆ ՀԱՏԱԿԱԳԻԾ Մ 1:2000



ՎԵՐՄԱՆՈՒՄ 1:150

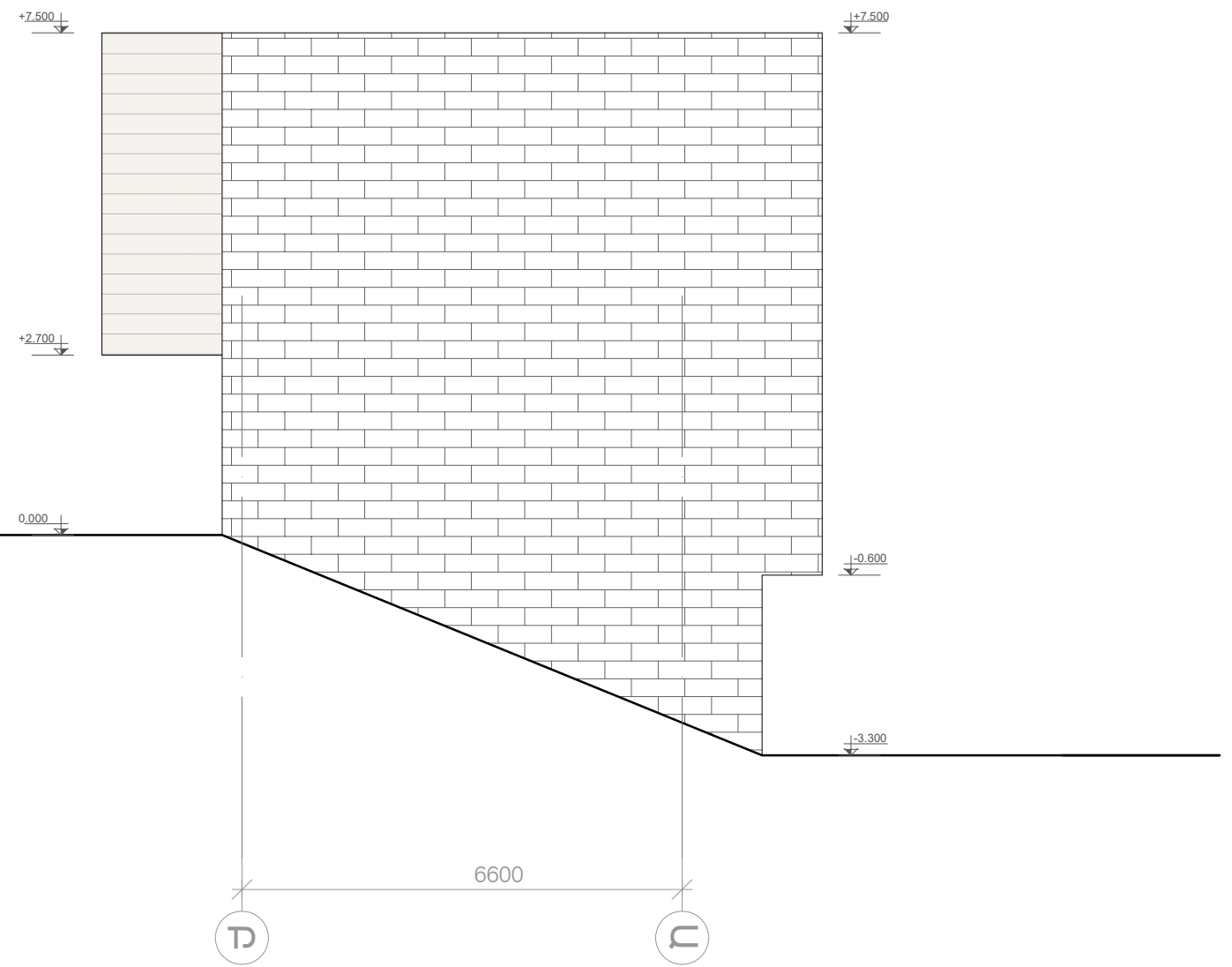







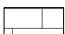

ՀԱՏԱԿԱԳԻԾ +3.300 ՆԻՇՈՒՄ Մ 1:100

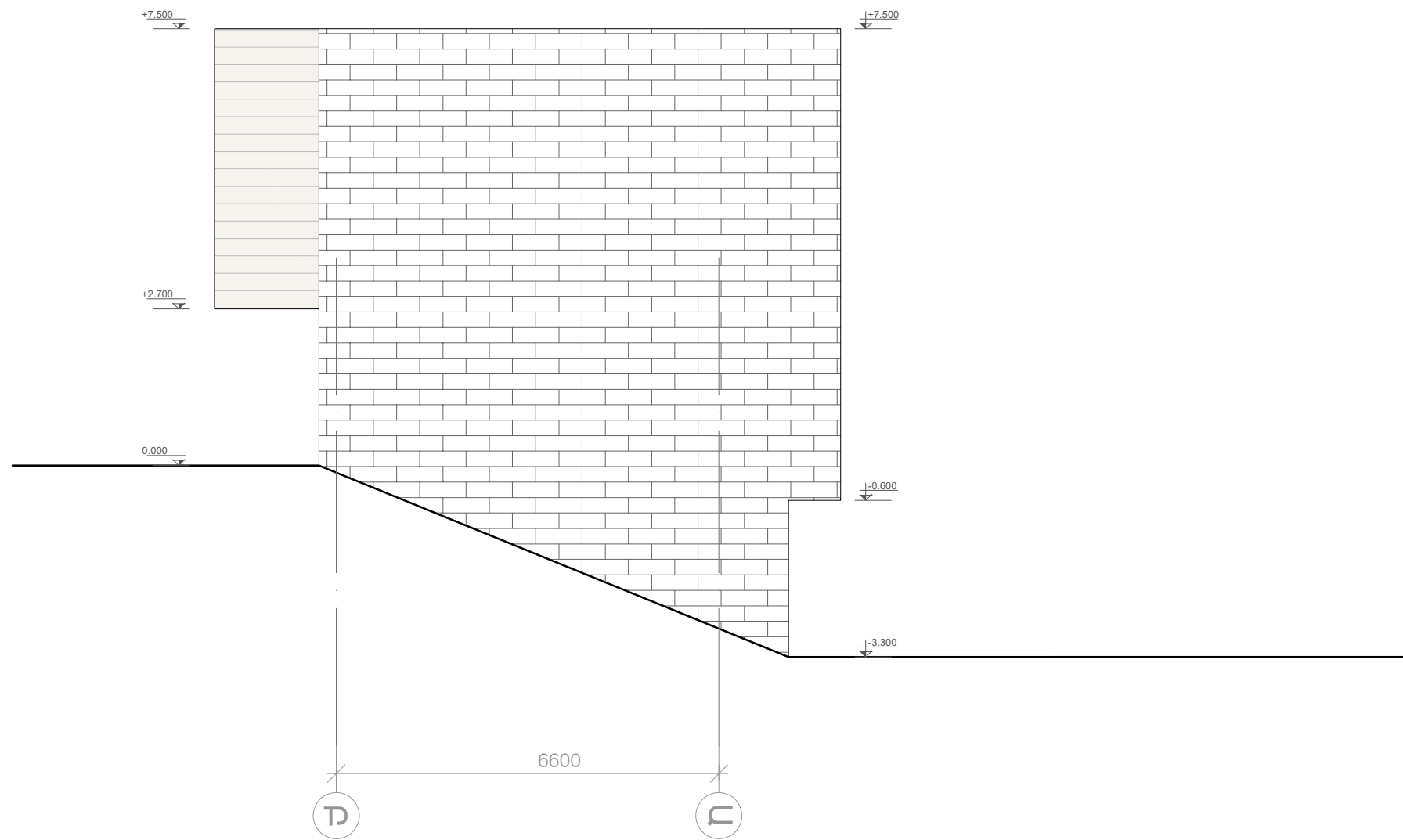


ՃԱԿԱՏ 1-2 ԱՌԱՆՑՔՆԵՐՈՎ Մ 1:100

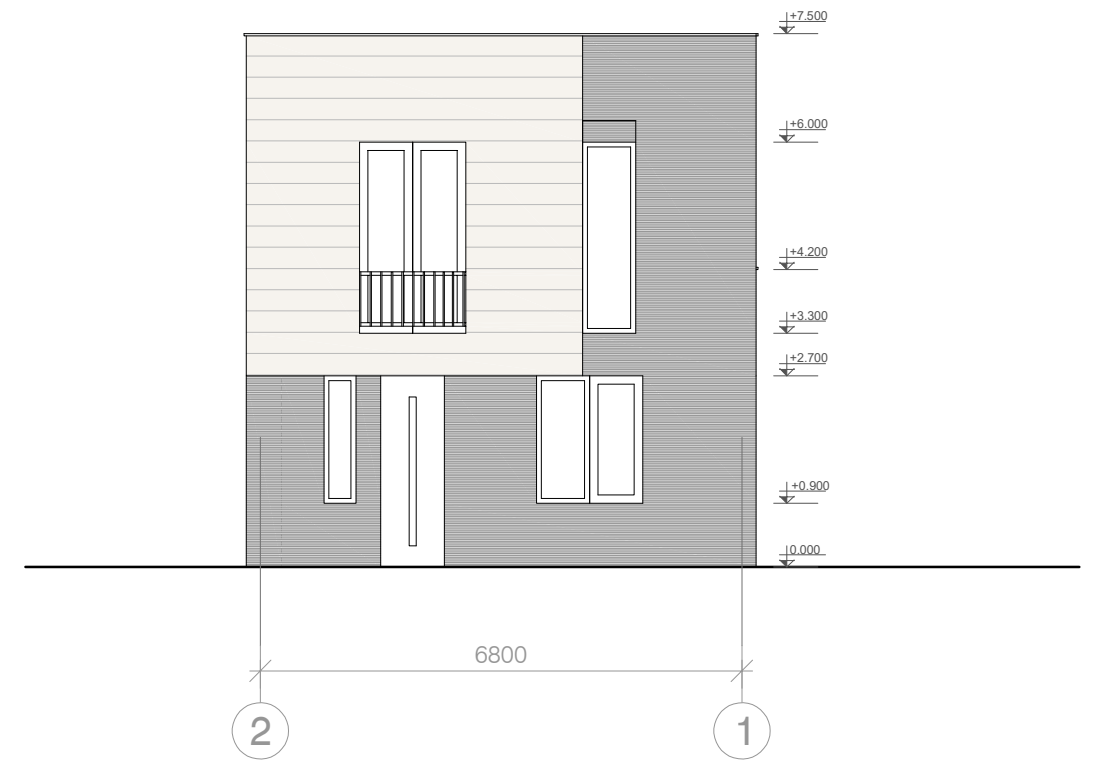


ՃԱԿԱՏ Բ-Ա ԱՌԱՆՑՔՆԵՐՈՎ Մ 1:100




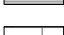
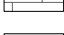
-  ՏՐԱՎԵՐՏԻՆԵ ԵՐԵՍԱՊԱՏՈՒՄ
-  ՏՈՒՖԵ ԵՐԵՍԱՊԱՏՈՒՄ
-  ՍԵՎ ՏՈՒՖԵ ԵՐԵՍԱՊԱՏՈՒՄ
-  ԿԱՆՈՆԱԿՈՐ ՔԱՐԻ ՇԱՐԿԱԾՔ
-  ԲԱԶԱԼՏԵ ԵՐԵՍԱՊԱՏՈՒՄ



ՃԱԿԱՏ Բ-Ա ԱՌԱՆՑՔՆԵՐՈՎ Մ 1:100



ՃԱԿԱՏ 2-1 ԱՌԱՆՑՔՆԵՐՈՎ Մ 1:100

-  ՏՐԱԿԵՐՏԻՆԵ ԵՐԵՍԱՊԱՏՈՒՄ
-  ՏՈՒՖԵ ԵՐԵՍԱՊԱՏՈՒՄ
-  ՍԵՎ ՏՈՒՖԵ ԵՐԵՍԱՊԱՏՈՒՄ
-  ԿԱՆՈՆԱԿՈՐ ՔԱՐԻ ՇԱՐԿԱԾՔ
-  ԲԱԶԱԼՏԵ ԵՐԵՍԱՊԱՏՈՒՄ