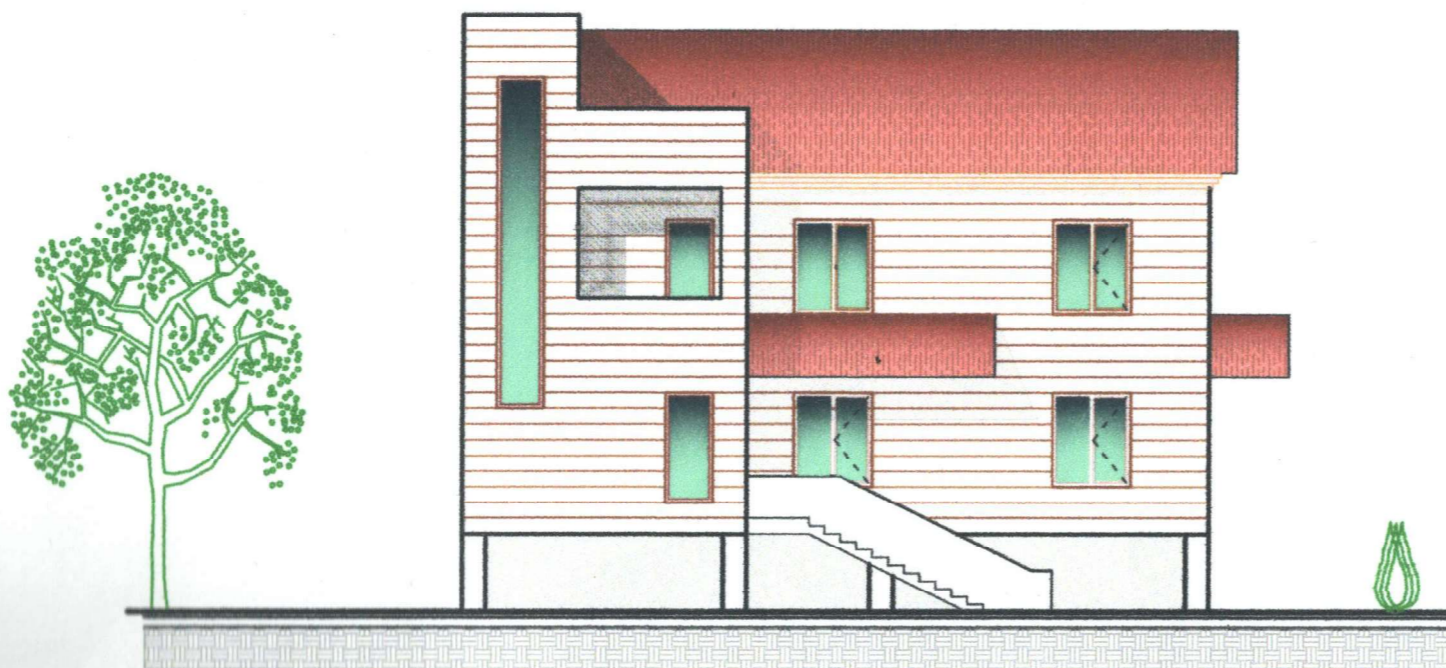


ԵՐԿՅԱՐԿԱՆԻ ԲՆԱԿԵԼԻ ՏՈՒՆ

ԷՍԲԻՉԱՅԻՆ ՆԱԽԱԳԻԾ

ՀՀ Կոտայքի մարզ, Արուվյան համայնք, գԱռինջ 9-րդ փողոց 30 բնակելի տուն
(Կադաստրային ծածկագիր 07-011-0104-0015)



ՊԱՏԿԻՐԱՏՈՒ՝ ՍԻՐԱԿԱՆ ՄԵԼՔՈՆՅԱՆ



գ. Առինք

ԴԻՏԱՐԿՎՈՂ ՏԱՐԱԾՔ

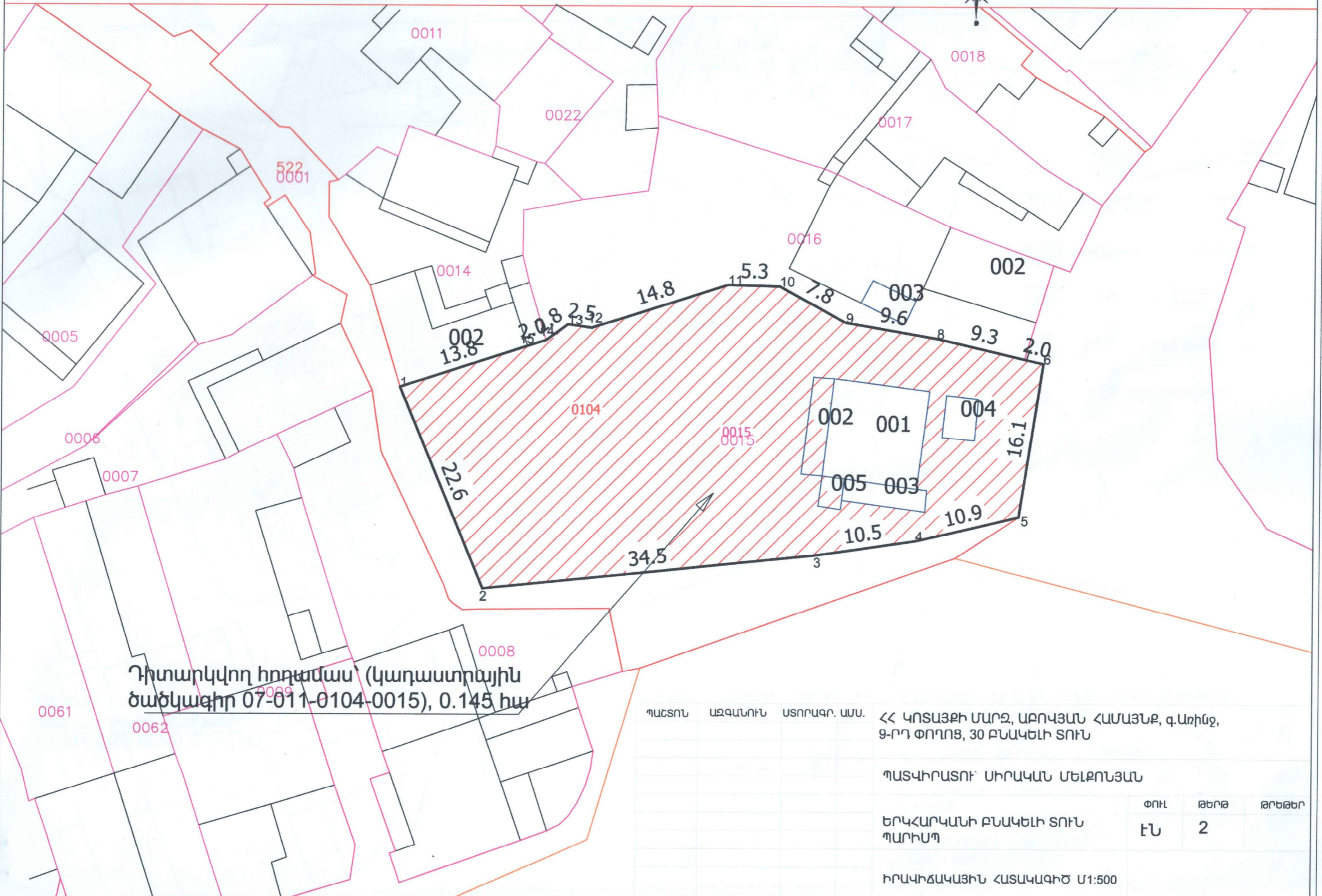
ՊԱՇՏՈՆ ԱԶԳԱՆՈՒՆ ԱՏՈՐԱԳՐ. ԱՍՍ.

ՀՀ ԿՈՏԱՅՔԻ ՄԱՐԶ, ԱԲՈՎՅԱՆ ՀԱՄԱՅՆՔ, գ. Առինք,
9-ՐԴ ՓՈՂՈՑ, 30 ԲՆԱԿԵԼԻ ՏՈՒՆ

ՊԱՏԿԻՐԱՏՈՒ՝ ՍԻՐԱԿԱՆ ՄԵԼՔՈՆՅԱՆ

ԵՐԿՀԱՐԿԱՆԻ ԲՆԱԿԵԼԻ ՏՈՒՆ
ՊԱՐԻՍՊ

ՓՈՒԼ	ԹԵՐԹ	ԹԵՄԹԵՐ
ԷՆ	1	

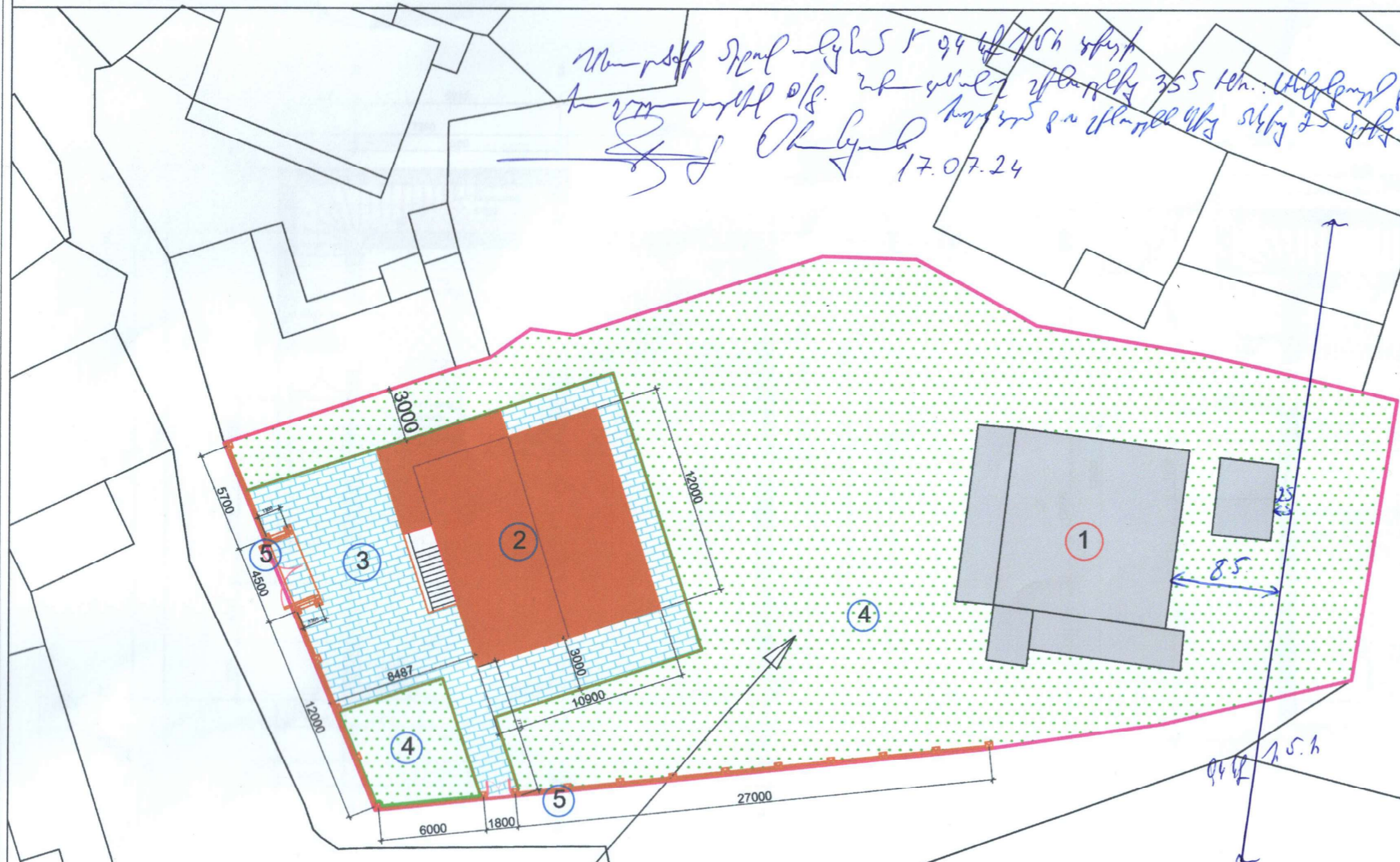


Դիտարկվող հողամաս (կադաստրային ծածկագիր 07-011-0104-0015), 0.145 հա

ՊԱՇՏՈՆ	ԱԶԳԱՆՈՒՆ	ԱՏՈՐԱԳՐ. ԱՄՍ.	« ՀՈՏԱՅՔԻ ՄԱՐԶ, ԱՐՈՎՅԱՆ ՀԱՄԱՅՆՔ, գ.Առինջ, 9-ՐԴ ՓՈՂՈՑ, 30 ԲՆԱԿԵԼԻ ՏՈՒՆ		
			ՊԱՏԿԻՐԱՏՈՒՄ՝ ՍԻՐԱԿԱՆ ՄԵԼՔՈՆՅԱՆ		
			ԵՐԿՀԱՐԿԱՆԻ ԲՆԱԿԵԼԻ ՏՈՒՆ ՊԱՐԻՍՊ		
			ՓՈՒԼ	ԹԵՐԹ	ԹԵՐԹԵՐ
			ԷՆ	2	
			ԻՐԱՎԻՃԱԿԱՅԻՆ ՀԱՏԱԿԱԳԻԾ Մ1:500		



Մասնակի ծրագրի մեջ 5 և 94 կմ/ժ արագությամբ շարժվող ավտոմեքանիկայի համար անհրաժեշտ է արձանագրել 355 կմ. անվտանգության շրջանի և այդպիսով արձանագրել 85 մ. Այդ մ. համարի չլինելը չի փոխում ծրագրի 17.07.24



- ՍԻՐԱԿԱՆ ՄԵԼՔՈՆՅԱՆԻ ՊԱՏԿԱՆՈՂ ԲՆԱԿԵԼԻ ԿԱՌՈՒՑԱՊԱՏՄԱՆ ՆՇԱՆԱԿՈՒԹՅԱՆ 1450,0ԲՄ ՄԱԿԵՐԵՏՈՎ ՀՈՐԱՏԱՐԱԾՔԻ ՍԱՀՄԱՆԱԳԻԾ
- 1 ՍԻՐԱԿԱՆ ՄԵԼՔՈՆՅԱՆԻ ՊԱՏԿԱՆՈՂ ԲՆԱԿԵԼԻ ԾՆՈՒԹՅՈՒՆՆԵՐ - 216,2 ԲՄ
- 2 ՆՈՐ ԿԱՌՈՒՑՎՈՂ ԲՆԱԿԵԼԻ ՏՈՒՆ - 148,52 ԲՄ
- 3 ՍԱԽԿԱՊԱՏՎՈՂ ԲԱՎԱՅԻՆ ՏԱՐԱԾՔ - 184,85 ԲՄ
- 4 ԿԱՆԱԶ ՏԱՐԱԾՔ - 850,0 ԲՄ
- 5 ՆՈՐ ԻՐԱԿԱՆԱՑՎՈՂ ՊԱՐԻՍՊ

Դիտարկվող հողամաս՝
(Կադաստրային ծածկագիր
07-011-0104-0015), 0.145 հա

ՊԱՇՏՈՆ	ԱԶԳԱՆՈՒՆ	ՍՏՈՐԱԳՐ. ԱՄՍ.	ՀՀ ԿՈՏԱՅՔԻ ՄԱՐԶ, ԱՐՈՎՅԱՆ ՀԱՄԱՅՆՔ, Գ.Առինջ, 9-ՐԴ ՓՈՂՈՑ, 30 ԲՆԱԿԵԼԻ ՏՈՒՆ
			ՊԱՏԿԻՐԱՏՈՒՄ: ՍԻՐԱԿԱՆ ՄԵԼՔՈՆՅԱՆ
			ԵՐԿՀԱՐԿԱՆԻ ԲՆԱԿԵԼԻ ՏՈՒՆ
			ՊԱՐԻՍՊ
			ՓՈՒԼ
			ԻՅՐԹ
			ԻՅԵԹԵՐ
			ԷՆ
			3
			ԿԱՌՈՒՑԱՊԱՏՄԱՆ ԳԵՆԱԿՈՐ ՀԱՏԱԿԱԳԻԾ Մ 1:200