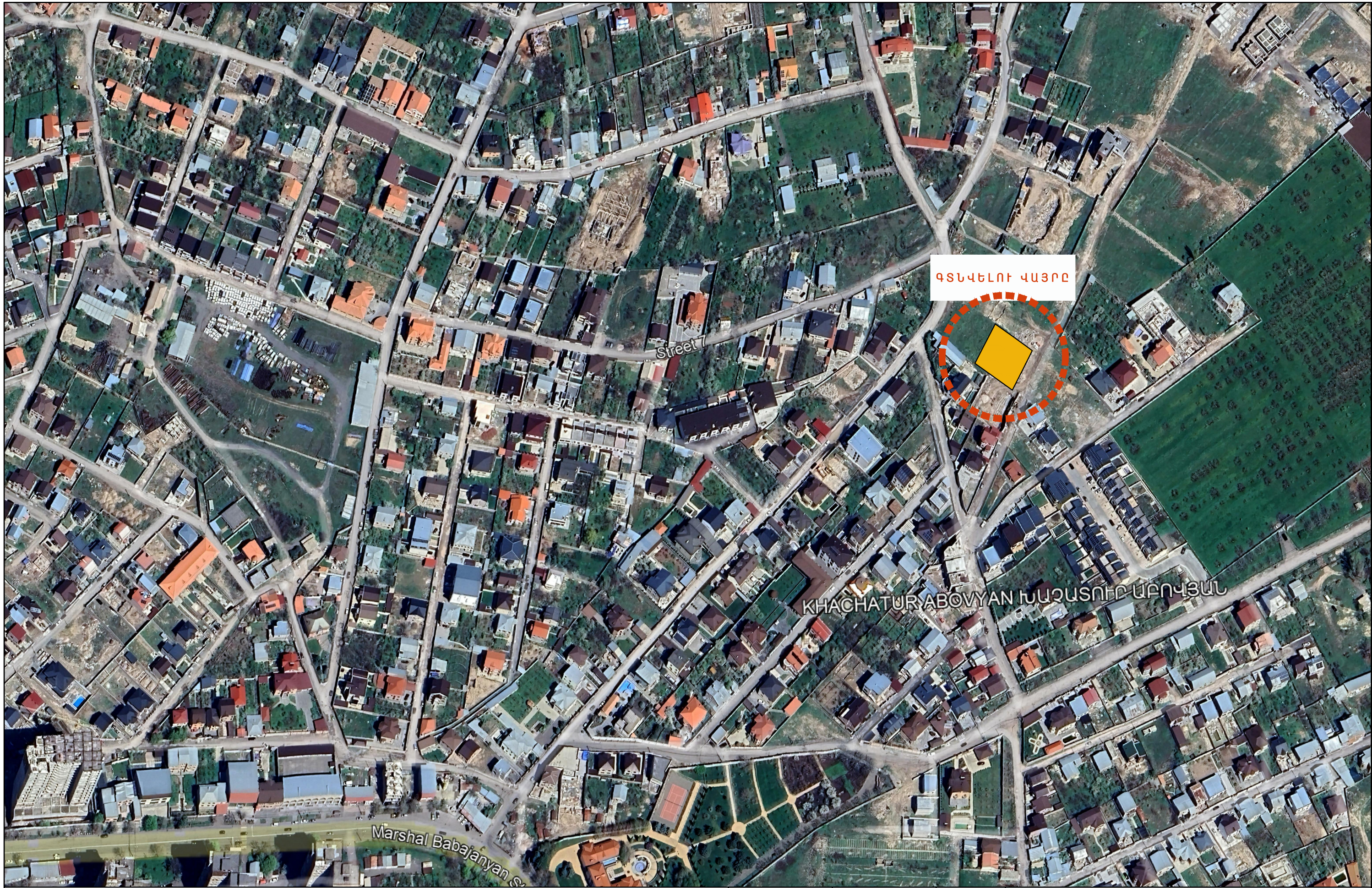


ԲԱԶՄԱԲՆԱԿԱՐԱՆ ԲՆԱԿԵԼԻ ՇԵՆՔԻ ԷՍՔԻԶԱՅԻՆ ՆԱԽԱԳԻԾ
ՀՈՂԱՄԱՍԻ ՎԵՐԻՆ ՆԻՇԻՑ 4 ՎԵՐԳԵՏՆՅԱ (H=16Մ) ԵՎ 5 ԿԻՍԱՆԿՈՒՂԱՅԻՆ ՀԱՐԿԵՐՈՎ

ՀԱՍՑԵ՝ ՄԱՐԶ ԿՈՏԱՅՔ, ՀԱՄԱՅՆՔ ԱԲՈՎՅԱՆ ԳՅՈՒՂ ԱՌԻՆՁ, Խ. ԱԲՈՎՅԱՆ ԹԱՂԱՄԱՍԻ 10-ՐԴ ՓՈՂՈՑ, 7-ՐԴ ՀՈՂԱՄԱՍ
ԿԱՌՈՒՑԱՊԱՏՈՂՆԵՐ՝ ՀՐԱԶԻԿ ԱՂԱԲԵԿՅԱՆ



ՊՏՆԿԵԼՈՒ ԿԱՅՐԸ

KHACHATUR ABOVYAN ԽԱՉԱՏՈՒՐ ԱՐՈՎՅԱՆ

Street 7

Marshal Babajanyan St

				ԲԱԶՄԱԲՆԱԿԱՐԱՆ ԲՆԱԿԵԼԻ ՇԵՆՔԻ ԷՍՔԻԶԱՅԻՆ ՆԱԽԱԳԻԾ ՀԱՅԵ՛ ՄԱՐԶ ԿՈՏԱՅՔ, ՀԱՄԱՅՆՔ ԱՐՈՎՅԱՆ ԳՅՈՒՂ ԱՌԻՆՋ, Խ. ԱՐՈՎՅԱՆ ԹԱՂԱՄԱՍԻ 10-ՐԴ ՓՈՂՈՑ, 7-ՐԴ ՀՈՂԱՄԱՍ			
				ԿԱՌՈՒՑԱԴՄԱՏՈՂՆԵՐԻ ՀՐԱԶԻԿ ԱՂԱԲԵԿՅԱՆ			
				ԵՄՈՒՄԱՐՄԵՏԱԿԱՆ ՄԱՍ	ՓՈՒԼ Ն	ԹԵՐԹ ՃԱ--	ԹԵՐԹԵՐ 37
				ԻՐԱԿԻՃԱԿԱՅԻՆ ՀԱՏԱԿԱԳԻԾ Մ 1:2500			

1. ՏԵԽՆԻԿԱՏՆԵՍԱԿԱՆ ՑՈՒՑԱՆԻՇՆԵՐ

Հողամասի ընդհանուր մակերեսը = 1050.0քմ
 Ընդհանուր շինարարական մակերեսը
 (Ներմուծված ԿԻՍԱՆԿՈՒՂԱՅԻՆ ՀԱՐԿԸ) = 4250.0քմ

Ընդհանուր Կառուցվածքային մակերեսը ±0.000 եւ -3.600 ՆԻՇԵՐՈՒՄ = 420.0քմ (40.0%)
 ՀԵՏԻՈՏՆ ԱՆՑՈՒՄՆԵՐ = 210.0քմ (20.0%)
 ԿԱՆԱԶՄՈՒՍ ՏԱՐԱՑՔՆԵՐ = 420.0քմ (40.0%)



ՆԱԽԱՏԵՍՎՈՂ 8 ՀԱՐԿԱՆԻ
 ԲՆԱԿԵԼԻ ՇԵՆՔ

ՀԱՄԱՅՆՔԱՅԻՆ ՀՈՂ
 ԽՈՒԼ ՃԱԿԱՍ
 3 ՀԱՐԿԱՆԻ
 ՔԱՐԵ ԲՆԱԿԵԼԻ ՏՈՒՆ

ՀԱՄԱԶԱՅՆԵՑՎԱԾ Է:

ԱԲՈՎՅԱՆ ՀԱՄԱՅՆՔԻ ՂԵԿԱԿԱՐ՝

Է. ԲԱԲԱՅԱՆ

ԲԱԶՄԱԲՆԱԿԱՐԱՆ ԲՆԱԿԵԼԻ ՇԵՆՔԻ ԷՍԹԻԶԱՅԻՆ ՆԱԽԱԳԻԾ ՀԱՍԹԵ՝ ՄԱՐԶ ԿՈՏԱՅՔ, ՀԱՄԱՅՆՔ ԱԲՈՎՅԱՆ ԳՅՈՒՂ ԱՌԻՆՋ, Խ. ԱԲՈՎՅԱՆ ԹԱՂԱՄԱՍԻ 10-ՐԴ ՓՈՂՈՑ, 7-ՐԴ ՀՈՂԱՄԱՍ ԿԱՌՈՒՑԱՊԱՏՈՂՆԵՐ՝ ՀՐԱԶԻԿ ԱՂԱԲԵԿՅԱՆ			
ՃԱՐՏԱՐԱՊԵՏԱԿԱՆ ՄԱՍ	ՓՈՒԼ	ԹԵՐԹ	ԹԵՐԹԵՐ
	Ն	ՃԱ---	37
ԳԼԽԱՎՈՐ ՀԱՏԱԿԱԳԻԾ Մ 1:250			



<p>ՔԱՉՄԱՐՆԱԿԱՐԱՆ ԲՆԱԿԵԼԻ ՇԵՆՔԻ ԷՍԹԻԶՍՅԻՆ ՆԱԽԱԳԻԾ ՀԱՅԵ՝ ՄԱՐԶ ԿՈՏԱՅՔ, ՀԱՄԱՅՆՔ ԱՐԻՎՅԱՆ ԳՅՈՒՂ ԱՌԻՆՋ, Խ. ԱՐԻՎՅԱՆ ԹԱՂԱՄԱՍԻ 10-ՐԻ ՓՈՂՈՑ, 7-ՐԻ ՀՈՂԱՄԱՍ ԿԱՌՈՒՑԱԴՊՈՏՈՂՆԵՐԻ ՀՐԱՉԻԿ ԱՂԱԲԵԿՅԱՆ</p>					
<p>ՃԱՐՏԱՐԱՊԵՏԱԿԱՆ ՄԱՍ</p>			<p>ՓՈՒԼ Ն</p>	<p>ԹԵՐԹ ՃԱ---</p>	<p>ԹԵՐԹԵՐ 37</p>
<p>ՀԵՌԱՆԿԱՐ N-1</p>					



				<p>ԲԱԶՄԱԲՆԱԿԱՐԱՆ ԲՆԱԿԵԼԻ ՇԵՆՔԻ ԷՍՔԻԶԱՅԻՆ ՆԱԽԱԳԻԾ ՀԱՍՑԵ՝ ԽՈՐՀ ԿՈՏԱՅՔ, ՀԱՄԱՅՆՔ ԱՐԻՎՅԱՆ ԳՅՈՒՂ ԱՌԻՆՋ, Խ. ԱՐԻՎՅԱՆ ԹԱՂԱՄԱՍԻ 10-ՐԻՂ ՓՈՂՈՑ, 7-ՐԻՂ ՀՈՂԱՄԱՍ ԿԱՌՈՒՑԱԴՊՏՈՂՆԵՐԻ ՀՐԱՉԻԿ ԱՂԱԲԵԿՅԱՆ</p>		
				ՓՈՒԼ	ԹԵՐԹ	ԹԵՐԹԵՐ
				Ն	ՃԱ---	37
				<p>ՃԱՐՏԱՐԱՊԵՏԱԿԱՆ ՄԱՍ</p>		
				<p>ՀԵՌԱՆԿԱՐ N-2</p>		



				<p>ՔԱՋՄԱՐՆԱԿԱՐԱՆ ԲՆԱԿԵԼԻ ՇԵՆՔԻ ԷՍՔԻԶԱՅԻՆ ՆԱԽԱԳԻԾ ՀԱՍՑԵ՝ ՄԱՐԶ ԿՈՏԱՅՔ, ՀԱՄԱՅՆՔ ԱՐԻՎՅԱՆ ԳՅՈՒՂ ԱՌԻՆՋ, Խ. ԱՐԻՎՅԱՆ ԹԱՂԱՄԱՍԻ 10-ՐԻ ՓՈՂՈՑ, 7-ՐԻ ՀՈՂԱՄԱՍ ԿԱՌՈՒՑԱՊՄԱՏՈՂՆԵՐԻ ՀՐԱՉԻԿ ԱՂԱԲԵԿՅԱՆ</p>		
				ՓՈՒԼ	ԹԵՐԹ	ԹԵՐԹԵՐ
				Ն	ՃԱ---	37
				<p>ՃԱՐՏԱՐԱՊԵՏԱԿԱՆ ՄԱՍ</p>		
				<p>ՀԵՌԱՆԿԱՐ N-3</p>		



<p>ՔԱՋՄԱՐԱԿԱՍՏԱՆ ԲՆԱԿԵԼԻ ՇԵՆՔԻ ԷՍԻՏՅԱՅԻՆ ԱՆՈՒԳԻՑ ՀԱՏՅԵ ԱՄՈՋ ԿՈՏԱՅՔ ՀԱՄԱՅՆՔ ԱՌՈՎՅԱՆ ԳՅՈՒՐ ԱՌԻՆՋ և՛ ԱՌՈՎՅԱՆ ԹԱՂԱՍԱՐ 10-ԻՐ ՓՈՂՈՑ, 7-ԻՐ ՅՈՂԱՄԱՍՏ ԿԱՌՈՅՈՒՄՏՈՐՈՒՄԻ ՀՐԱՅԿ ԿՈՆՔԵՎՅԱՆ</p>			
<p>ՆԱԽՏՆԱԿԱՆ ԱՄՍ</p>	<p>ՓՈՒԼ Ն</p>	<p>ԹԵՂԹ ՃԱ--</p>	<p>ԹԵՂԹԵՐ 37</p>
<p>ՀԵՌԱՆԿԱՐ N-4</p>			



ԲԱԶՄԱԲՆԱԿԱՐԱՆ ԲՆԱԿԵԼԻ ՇԵՆՔԻ ԷՍԹԻԶԱՅԻՆ ՆԱԽԱԳԻԾ ՀԱՍՑԵ՝ ՄԱՐԶ ԿՈՏԱՅՔ, ՀԱՄԱՅՆՔ ԱՐԻՎՅԱՆ ԳՅՈՒՂ ԱՌԻՆՋ, Խ. ԱՐԻՎՅԱՆ ԹԱՂԱՄԱՍԻ 10-ՐԻՂ ՓՈՂՈՑ, 7-ՐԻՂ ՀՈՂԱՄԱՍ			
ԿԱՌՈՒՑԱԴՊՈՏՈՂՆԵՐԻ ՀՐԱԶԻԿ ԱՂԱԲԵԿՅԱՆ			
ՃԱՐՏԱՐԱՊԵՏԱԿԱՆ ՄԱՍ	ՓՈՒԼ Ն	ԹԵՐԹ ՃԱ--	ԹԵՐԹԵՐ 37
ԳԵՈՒՆԿԱՐ N-5			



<p>ՔԱՋՄԱՐՆԱԿԱՐԱՆ ԲՆԱԿԵԼԻ ՇԵՆՔԻ ԷՍԶԻՉԱՅԻՆ ՆԱԽԱԳԻԾ ՀԱՅԵՇ՝ ՄԱՐԶ ԿՈՏԱՅՔ, ՀԱՄԱՅՆՔ ԱՐԻՎՅԱՆ ԳՅՈՒՂ ԱՌԻՆՋ, Խ. ԱՐԻՎՅԱՆ ԹԱՂԱՄԱՍԻ 10-ՐԻՂ ՓՈՂՈՑ, 7-ՐԻՂ ՀՈՂԱՄԱՍ ԿԱՌՈՒՑԱԴՊՈՏՈՐՆԵՐԻ ՀՐԱՉԻԿ ԱՂԱԲԵԿՅԱՆ</p>			
<p>ՃԱՐՏԱՐԱՊԵՏԱԿԱՆ ՄԱՍ</p>	<p>ՓՈՒԼ Ն</p>	<p>ԹԵՐԹ ՃԱ---</p>	<p>ԹԵՐԹԵՐ 37</p>
<p>ԴԵՈՒՆԿԱՐ N-6</p>			